

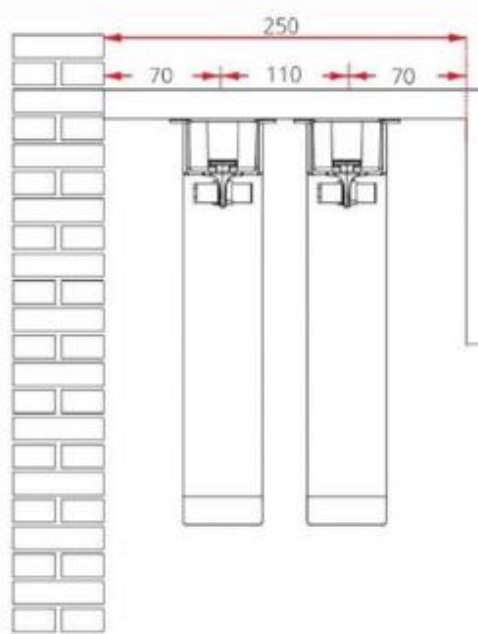
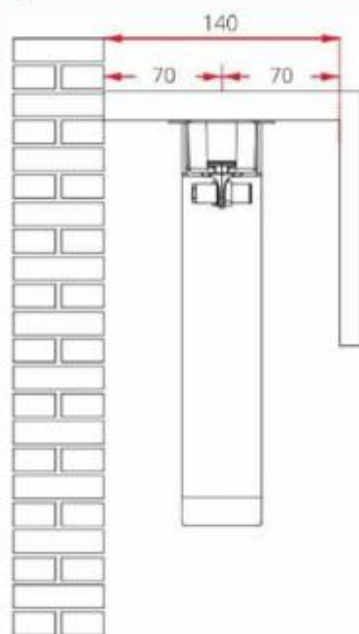
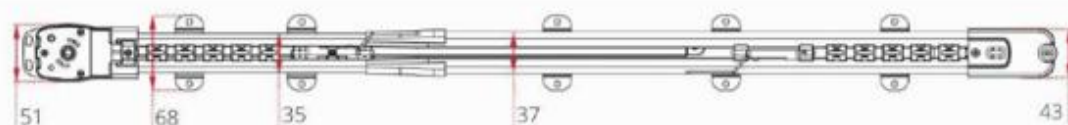
# Телескопический карниз Raex



Телескопический карниз Raex предназначен для лёгких и средней тяжести штор до 25 кг. Поставляется в собранном виде с комплектом потолочного крепления. Нужную длину можно отрегулировать на месте. Лишние глайдеры легко убираются из карниза. Раздвижка только от центра.

Комплект готового карниза бывает в четырёх вариантах длин:

- от 1,2 - 1,8 м
- от 1,8 - 3 м
- от 2,3 - 4 м
- от 2,5 - 4,5 м



Электрические профильные карнизы

## Телескопический карниз Raex

Телескопический карниз Raex комплектуется бесшумным приводом MP82 в следующих модификациях:

MP82 со встроенным радиоприёмником

MP82 5 проводной (возможно одновременное управление по радио и переброске фазы)

MP82 со встроенным Wi-Fi модулем (управление через приложение TuYa Smart с поддержкой умного дома Яндекс Алисы)

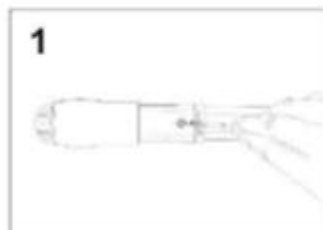
MP82 со встроенным модулем Zigbee (управление через приложение TuYa Smart с поддержкой умного дома Яндекс Алисы)



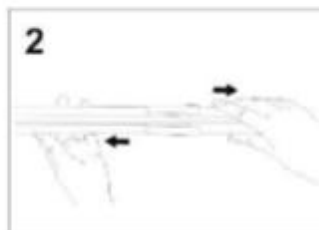
НАПРЯЖЕНИЕ	100-240 В
ЧАСТОТА	50-60 Гц
НОМИНАЛЬНЫЙ ТОК	< 0.3 А
КРУТЯЩИЙ МОМЕНТ	1.2 Нм
СКОРОСТЬ ВРАЩЕНИЯ	75 / 90 / 110 об/мин
КЛАСС ЗАЩИТЫ	IP 41
УРОВЕНЬ ШУМА	< 30 дБ
ГАБАРИТНЫЕ РАЗМЕРЫ	71 x 50.6 x 284 мм

# Телескопический карниз Raex

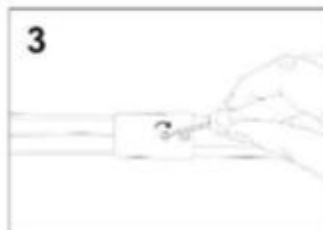
Инструкция



1  
Ослабьте регулировочный винт



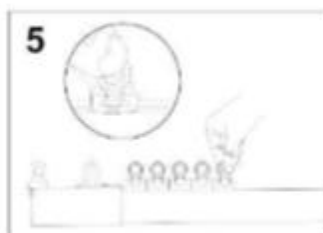
2  
Отрегулируйте нужную длину



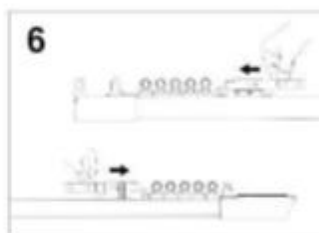
3  
Закрутите регулировочный винт



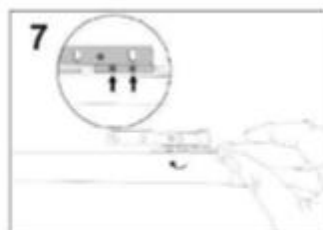
4  
Ослабьте винты на мастер-глайдере



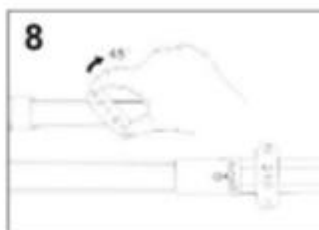
5  
Установите кольца на глайдеры



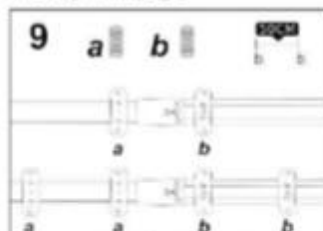
6  
Отведите мастер-глайдеры в рая карниза



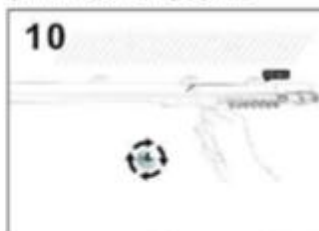
7  
Закрутите винты на мастер-глайдере



8  
Установите потолочные фиксаторы на профиль



9  
Потолочные фиксаторы устанавливаются через 50 см, крайние рекомендуется ставить через 10 см от начала карниза



10